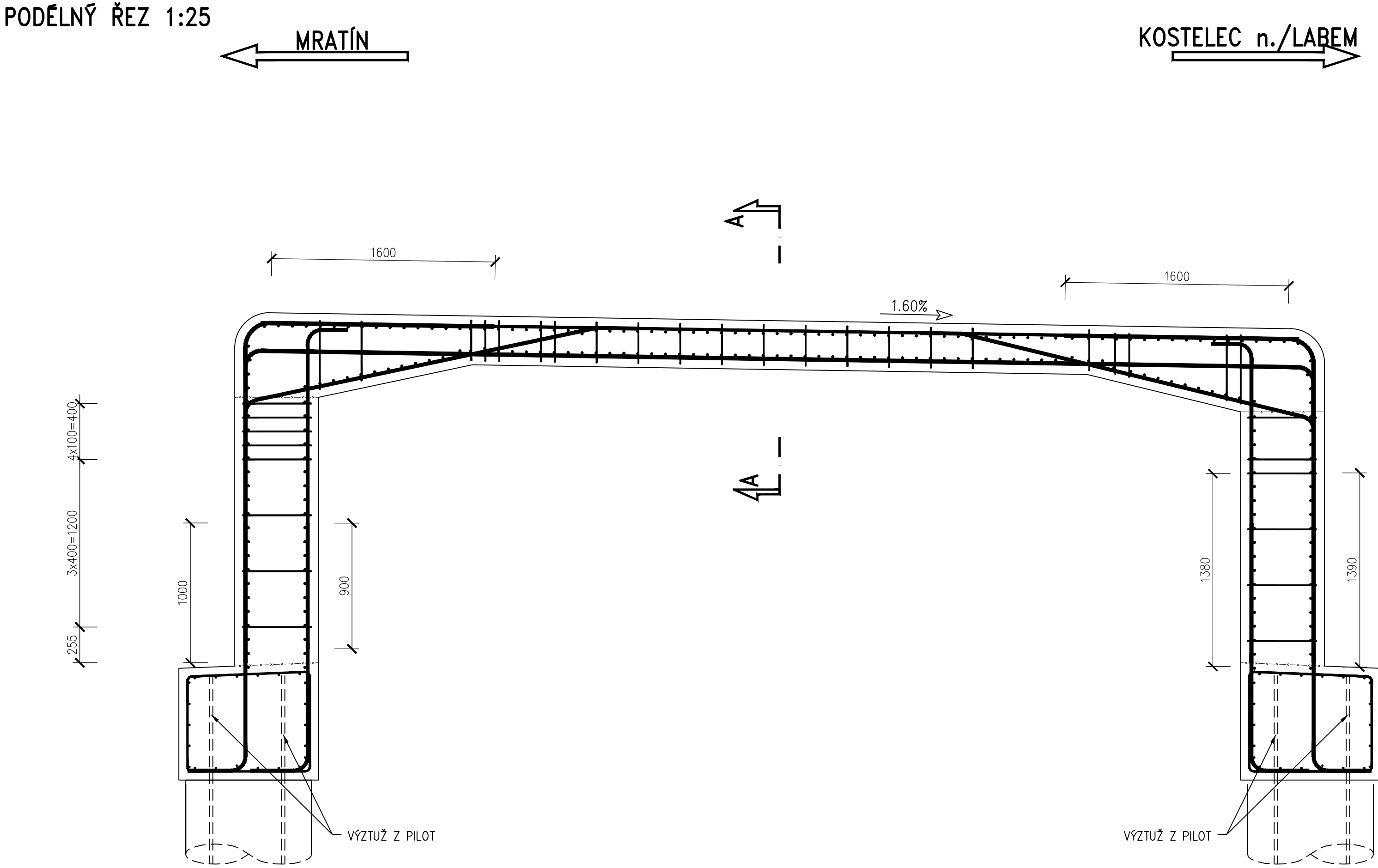
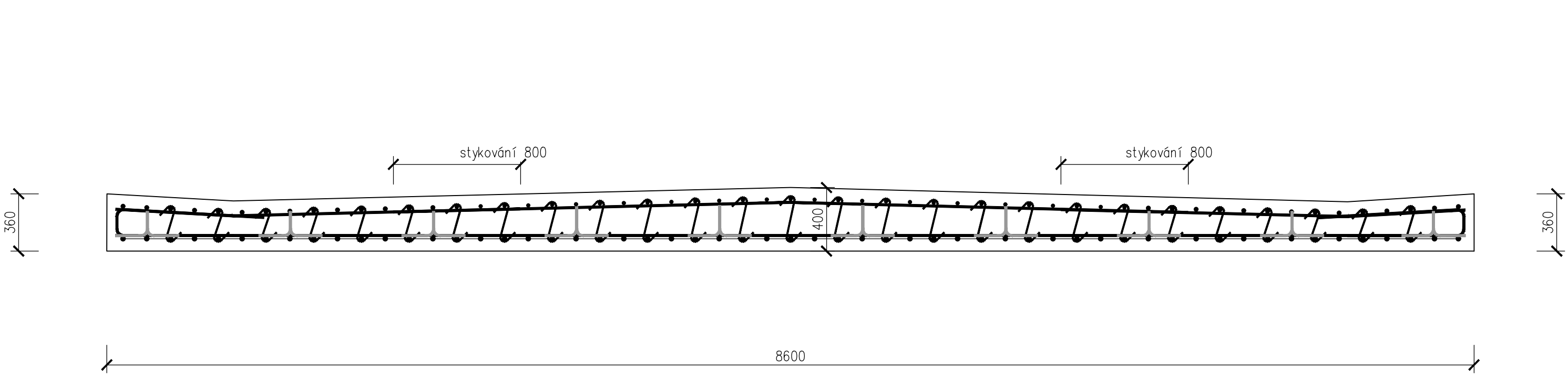


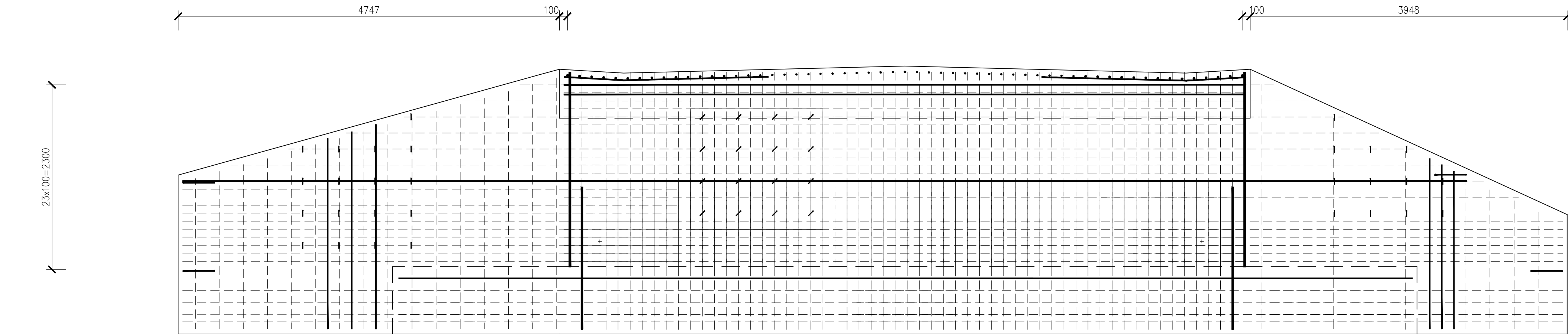
PODELNÝ ŘEZ 1:25



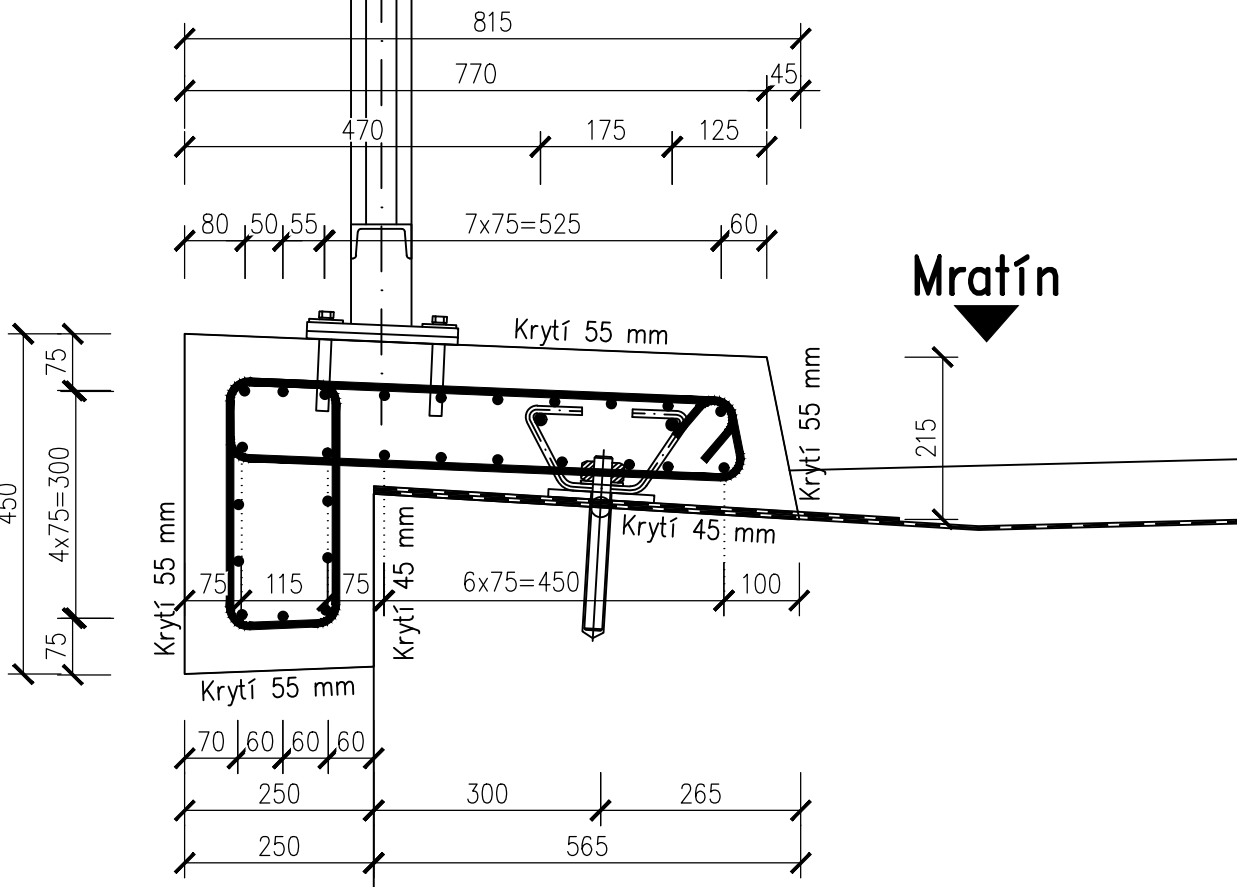
PŘÍČNÝ ŘEZ A-A 1:25



POHLED NA OPĚRU A KŘÍDLA – VÝZTUŽ 1:35



SCHEMA VÝZTUŽE ŘÍMSY
PŘÍČNÝ ŘEZ 1:10



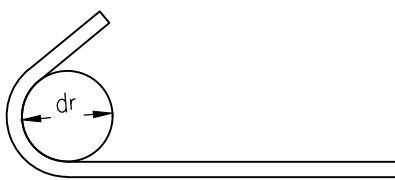
POŽADAVKY NA MATERIÁLY

BETON DLE ČSN EN 206+A2 A TKP 18

- PILOTY:
C25/30 XC2 XA1
ZÁKLADOVÉ PASY:
C30/37 XC4 XA1 XF3
PODKLADNÍ BETON:
C12/15 X0
OPĚRY (STĚNY RÁMU):
C35/45 XC4 XD1 XF4
KŘÍDLA:
C35/45 XC4 XD3 XF4
NOSNÁ KONSTRUKCE (MOSTOVKA):
C35/45 XC4 XD1 XF4
ŘÍMSY:
C30/37 XC4 XD3 XF4

VÝZTUŽ: B500B dle ČSN EN 10080, ČSN 420139
KRYTÍ: Jmenovité 55 mm (na spony)
Minimální 50 mm

MINIMÁLNÍ PRŮMĚRY ZAKŘIVENÍ :
(PRO ŽEBÍRKOVOU VÝZTUŽ)



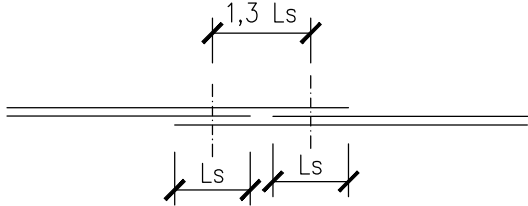
PRŮMĚR VLOŽKY	HÁKY - SMYČKY A OHYBY
D ≤ 16 mm	dr = 4 D
D > 16 mm	dr = 7 D

- DÉLKOVÉ ROZMĚRY POPISUJÍCÍ VÝZTUŽ JSOU VZTAŽENÉ NA VNĚJŠÍ OKRAJE PRUTU
- VYKÁZANÉ CELKOVÉ DÉLKY PRUTŮ JSOU SKUTEČNÉ OSOVÉ DÉLKY

STYKOVÁNÍ VÝZTUŽE PŘESAHEM

POLOHU STYKOVÁNÍ PROSTŘÍDAT, V JEDNOM ŘEZU SMÍ BÝT STYKOVÁNO MAX. 50% VÝZTUŽE, MIN. VZDÁLENOST STŘEDŮ STYKŮ JE 1,3 DÉLKY STYKU


- ØB12 - MIN. 420mm
- ØB16 - MIN. 490mm
- ØB20 - MIN. 850mm
- ØB25 - MIN. 900mm
- ØB28 - MIN. 1000mm



Č.	Datum	Popis	Vypracoval	Schválil
REVIZE				

D_SO201

Souřadnicový systém S-JTSK, Výškový systém Bpv



Krajská správa a údržba silnic Středočeského kraje, p.o.
Zborovská 11, 150 21 Praha 5 - Smíchov

II/244 Mratín most ev.č. 244-003


Navrhl/vypracoval
Ing. Jan Ambrozek

Zodpovědný projektant
Ing. Jan Ambrozek

Technická kontrola
Ing. Jan Semerád

Hlavní inženýr projektu
Ing. Libor Hrdina

Zhotovitel
4roads s.r.o.
Jugoslávských
partyzánů 1426/7
160 00 Praha 6
+420776712814



4bridges s.r.o.
Jugoslávských
partyzánů 1426/7
160 00 Praha 6

Kraj	Středočeský	Čís.sml.obj.	2335/00066001/2019	
Katastrální území	Mratín	Čís.akce	R1905202S	
Acce	II/244 Mratín most ev.č. 244-003 přes Mratínský potok		Datum	09/2021
Příloha	VÝZTUŽ RÁMU A ŘÍMSY		Stupeň	PDPS
			Formát	8xA4
			Mřížko	1:35, 1:25
			Číslo archiv.	19061
			Číslo kopie	Číslo přílohy
				10